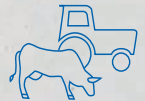
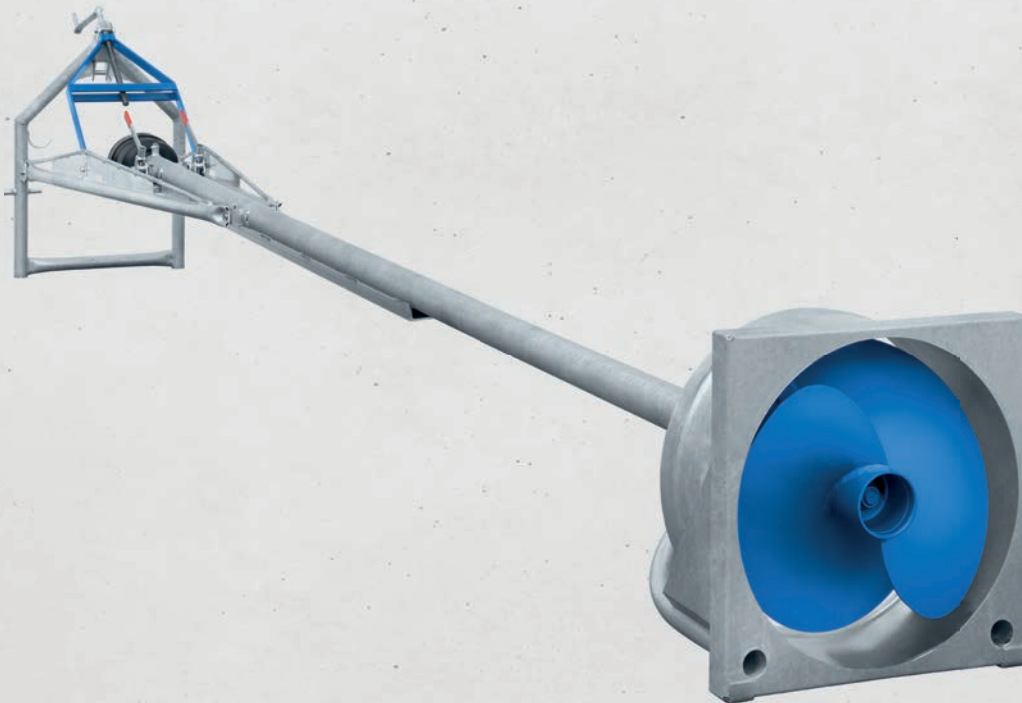




EISELE

Knowledge in motion



Agriculture

Agitateurs à prise de force ZQU, ZQUE pour canaux

L'agitateur à prise de force ZQU d'Eisele convient parfaitement dans les systèmes de circulation d'un canal de lisier, également appelés « systèmes slalom ». La double vis sans fin assure une puissance de circulation élevée.

L'entraînement électrique amovible (ZQUE) permet une utilisation stationnaire.

Longueurs : de 3,5 m à 6,0 m



11,0 kW à 48,0 kW

Avantages

- Tige de brassage en acier inoxydable
- Vis sans fin à double sens, tirante ou poussante
- Arbre d'entraînement à bain d'huile
- Conception robuste

Agitateurs à prise de force ZQU, ZQUE

pour canaux



Système slalom

Équipement

- Châssis 3 points avec réglage mécanique ou hydraulique
- En option : pied de fixation pour montage stationnaire
- Vis sans fin à double sens (galvanisé / acier inoxydable)
- Tige de brassage et arceau de protection en acier inoxydable
- Buse avec anneau de protection
- Glissière avec cadre de montage (galvanisé / acier inoxydable)
- En option avec entraînement électrique amovible jusqu'à 15 kW

Accessoires

- Transmission réversible pour marche avant et arrière
- Diverses prises de force

Données techniques

Type	Longueur de construction	Puissance absorbée à 540 tr/min		Vitesse de rotation	Diamètre de buse
Entraînement tracteur par prise de force ZQU	m	kW	PS	tr/min	mm
403	3,5 - 6,0	30	40	540	570
653	3,5 - 6,0	48	65	540	670
Entraînement par prise de force et entraînement électrique ZQUE	m	kW	PS	tr/min	mm
403-154	3,5 - 6,0	11	15	400	570
403-204	3,5 - 6,0	15	20	450	570
653-204	3,5 - 6,0	15	20	400	670

Les données de puissance se rapportent à l'eau. Les indications et les illustrations sont sans engagement.